

Paro Registrado.

Enero 2022

FICHA TERRITORIAL: Comarca Maestrazgo

Unidad: nº personas

Fuente: Instituto Aragonés de Empleo

Por grupo de edad y sexo

	Total	Hombres	Mujeres
20-24	4	2	2
25-29	11	3	8
30-34	5	2	3
35-39	7	4	3
40-44	5	3	2
45-49	11	7	4
50-54	14	8	6
55-59	13	8	5
60-64	20	8	12
Total	90	45	45

Por sector de actividad económica y sexo

CNAE-2009	Total	Hombres	Mujeres
Agricultura, ganadería y pesca	9	9	0
Industria y energía	9	3	6
Construcción	13	13	0
Servicios	57	18	39
Sin empleo anterior	2	2	0
Total	90	45	45

Por sección de actividad económica y sexo

CNAE-2009	Total	Hombres	Mujeres
Agricultura, ganadería, silvicultura y pesca	9	9	0
Industrias extractivas	1	1	0
Industria manufacturera	8	2	6
Construcción	13	13	0
Comercio al por mayor y al por menor; reparación de vehículos de motor y motocicletas	5	1	4
Transporte y almacenamiento	2	2	0
Hostelería	15	3	12
Información y comunicaciones	1	0	1
Actividades financieras y de seguros	2	0	2
Actividades administrativas y servicios auxiliares	3	1	2
Administración Pública y defensa; Seguridad Social obligatoria	10	3	7
Educación	6	3	3
Actividades sanitarias y de servicios sociales	6	3	3
Actividades artísticas, recreativas y de entretenimiento	4	2	2
Otros servicios	3	0	3
Sin clasificar	2	2	0
Total	90	45	45

La actividad económica indica aquella en la que el parado realizó su último trabajo, según la Clasificación Nacional de Actividades Económicas de 2009 (CNAE-2009)

Paro Registrado.

Enero 2022

FICHA TERRITORIAL: **Comarca Maestrazgo**

Unidad: nº personas

Fuente: Instituto Aragonés de Empleo

Por nivel de formación y sexo

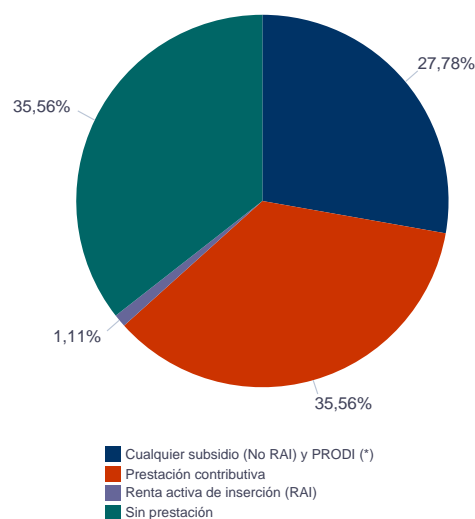
		Total	Hombres	Mujeres
Educación primaria	Educación Primaria o inferior	22	10	12
		22	10	12
Primera etapa de educación secundaria	Primera etapa de educación secundaria	47	28	19
		47	28	19
Segunda etapa de educación secundaria	Bachillerato	4	2	2
	Enseñanza media de formación profesional	3	1	2
		7	3	4
Enseñanza superior	Enseñanza superior de formación profesional	6	1	5
	Enseñanza superior universitaria	8	3	5
		14	4	10
Total		90	45	45

NOTA: La tabla de nivel de formación se basa en la Clasificación Nacional de Educación 2000 (INE). Se ha seleccionado el nivel educativo más alto adquirido por el demandante parado.

Por tipo de prestación y sexo

	Total	Hombres	Mujeres
Sin prestación	32	15	17
Prestación contributiva	32	18	14
Cualquier subsidio (No RAI) y PRODI (*)	25	12	13
Renta activa de inserción (RAI)	1	0	1
Total	90	45	45

(*) PRODI= Programa temporal de protección por desempleo e inserción, RAI = Renta activa de inserción.



Paro Registrado.

Enero 2022

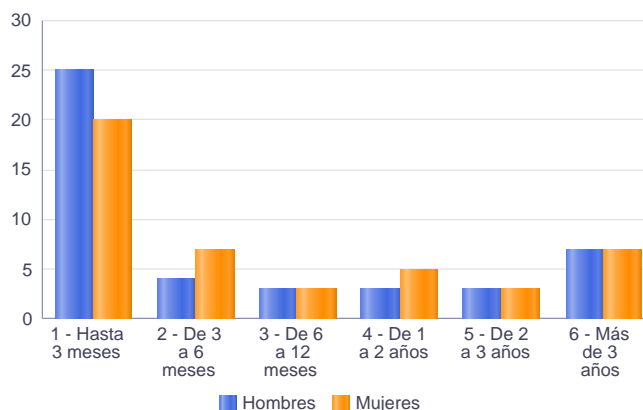
FICHA TERRITORIAL: **Comarca Maestrazgo**

Unidad: nº personas

Fuente: Instituto Aragonés de Empleo

Por tiempo en situación laboral como desempleado y sexo

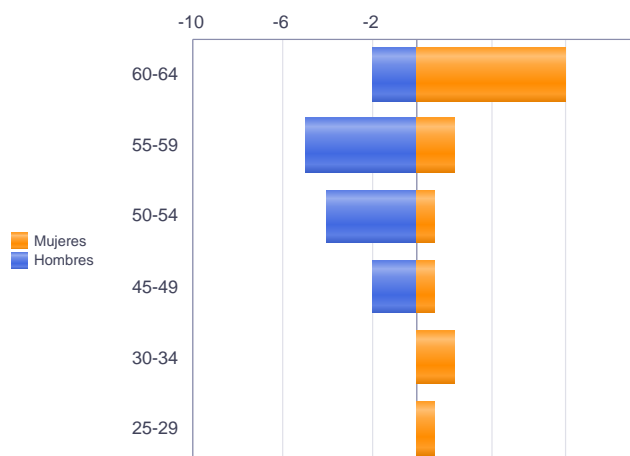
		Total	Hombres	Mujeres
Corta Duración	Hasta 3 meses	45	25	20
	De 3 a 6 meses	11	4	7
	De 6 a 12 meses	6	3	3
		62	32	30
Larga Duración	De 1 a 2 años	8	3	5
	De 2 a 3 años	6	3	3
	Más de 3 años	14	7	7
		28	13	15
Total		90	45	45



Parados de larga duración* por grupo de edad y sexo

	Total	Hombres	Mujeres
25-29	1	0	1
30-34	2	0	2
45-49	3	2	1
50-54	5	4	1
55-59	7	5	2
60-64	10	2	8
Total	28	13	15

* Más de 12 meses como desempleado



Piramide por valores Absolutos

Paro Registrado.

Enero 2022

FICHA TERRITORIAL: **Comarca Maestrazgo**

Unidad: nº personas

Fuente: Instituto Aragonés de Empleo

Por sector de actividad económica, nacionalidad y sexo

	Españoles			Extranjeros comunitarios (UE-27)			Extranjeros no comunitarios		
	Total	Hombres	Mujeres	Total	Hombres	Mujeres	Total	Hombres	Mujeres
Agricultura, ganadería y pesca	7	7	0	2	2	0	0	0	0
Construcción	9	9	0	1	1	0	3	3	0
Industria y energía	7	2	5	0	0	0	2	1	1
Servicios	46	15	31	6	3	3	5	0	5
Sin empleo anterior	2	2	0	0	0	0	0	0	0
Total	71	35	36	9	6	3	10	4	6

Ranking de ocupaciones más solicitadas por los demandantes parados, por sexo

Cod. Ocupación	Ocupación	Total	Hombres	Mujeres
96021013	Peones de la construcción de edificios	19	16	3
95431028	Peones forestales	14	13	1
92101050	Personal de limpieza o limpiadores en general	14	1	13
97001104	Peones de la industria manufacturera, en general	13	9	4
96011029	Peones de obras publicas, en general	12	12	0
95121019	Peones de horticultura, jardinería	12	9	3
51101026	Cocineros, en general	11	4	7
98111024	Mozos de carga y descarga, almacén y/o mercado de abastos	9	9	0
71211015	Albañiles	9	9	0
61201028	Jardineros, en general	8	4	4
58251029	Guías de turismo	8	1	7
57101013	Asistentes domiciliarios	8	2	6
51201049	Camareros, en general	8	4	4
91001018	Empleados de hogar	7	0	7
95111016	Peones agrícolas, en general	7	4	3
56291025	Cuidadores de minusválidos físicos, psíquicos y sensoriales	7	1	6
84121035	Conductores de furgonetas, hasta 3,5 t.	6	6	0
52201079	Dependientes de comercio, en general	6	1	5
43091029	Empleados administrativos, en general	5	1	4
93101024	Pinches de cocina	4	0	4
97001056	Peones de la industria de la alimentación, bebidas y tabaco	4	3	1
97001065	Peones de la industria de la madera y del corcho	4	3	1

NOTA: Cada demandante puede solicitar hasta 6 ocupaciones.